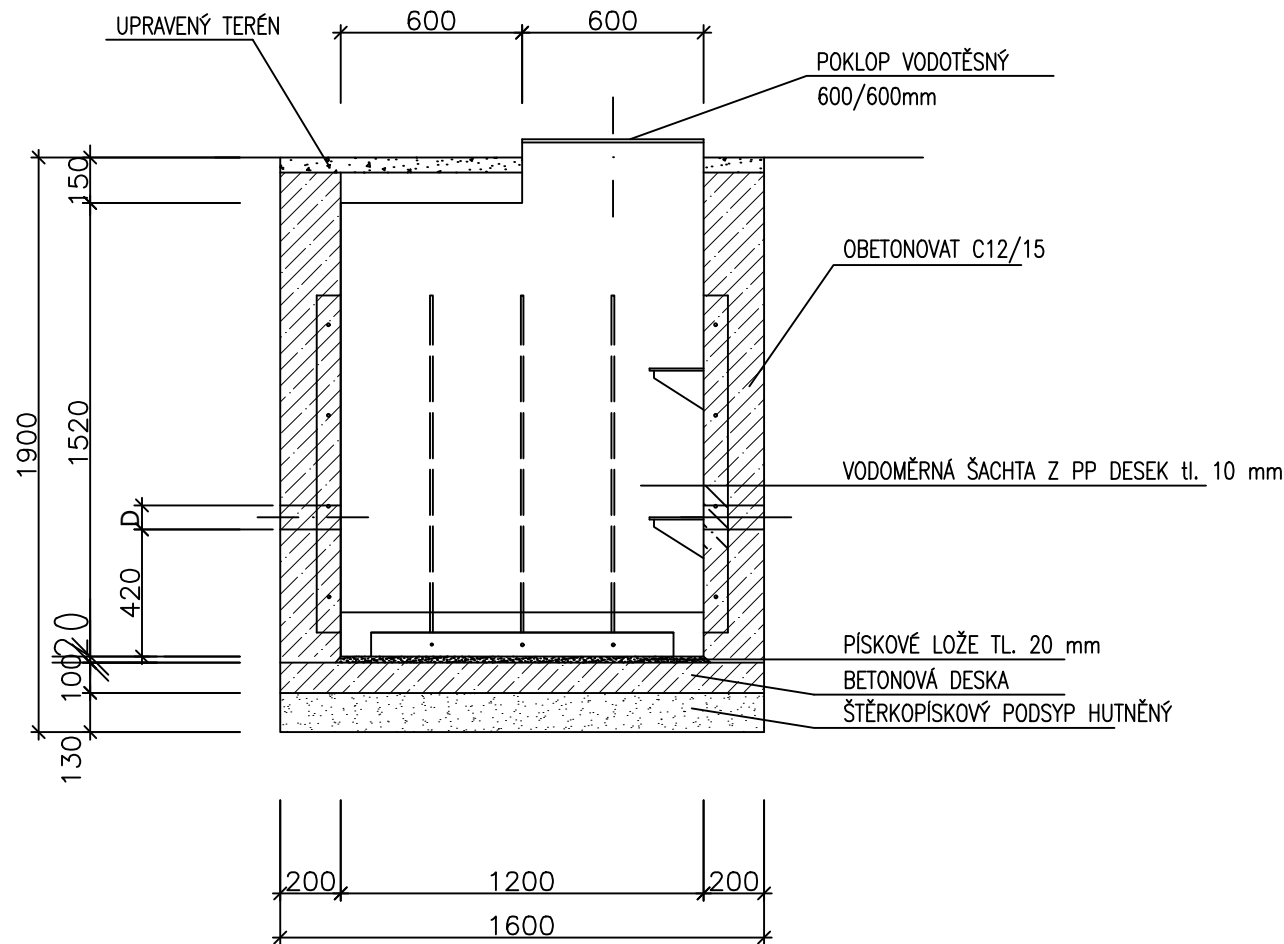
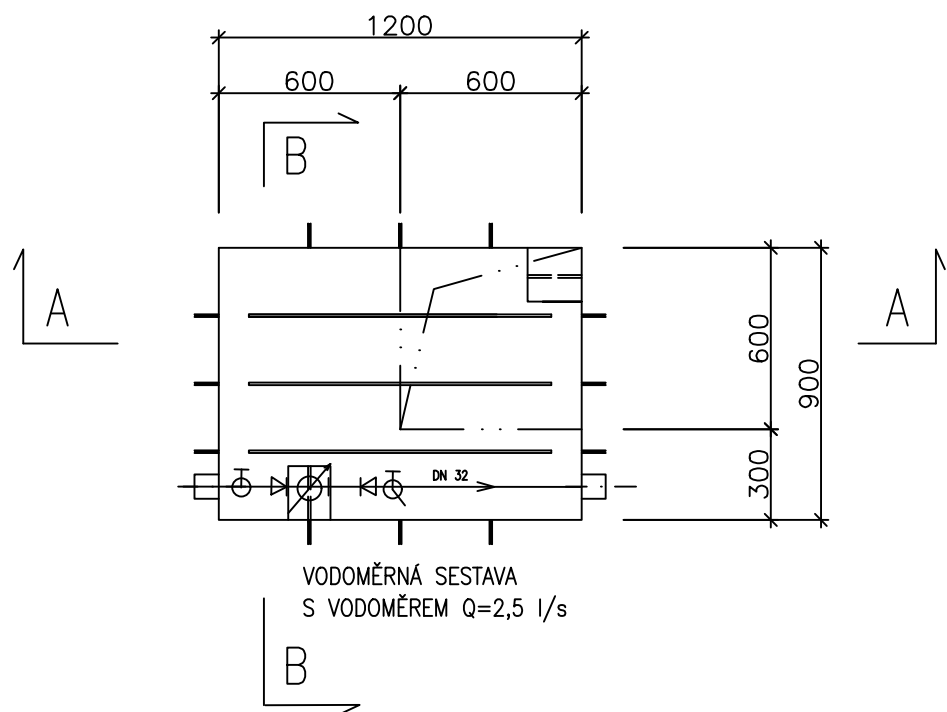


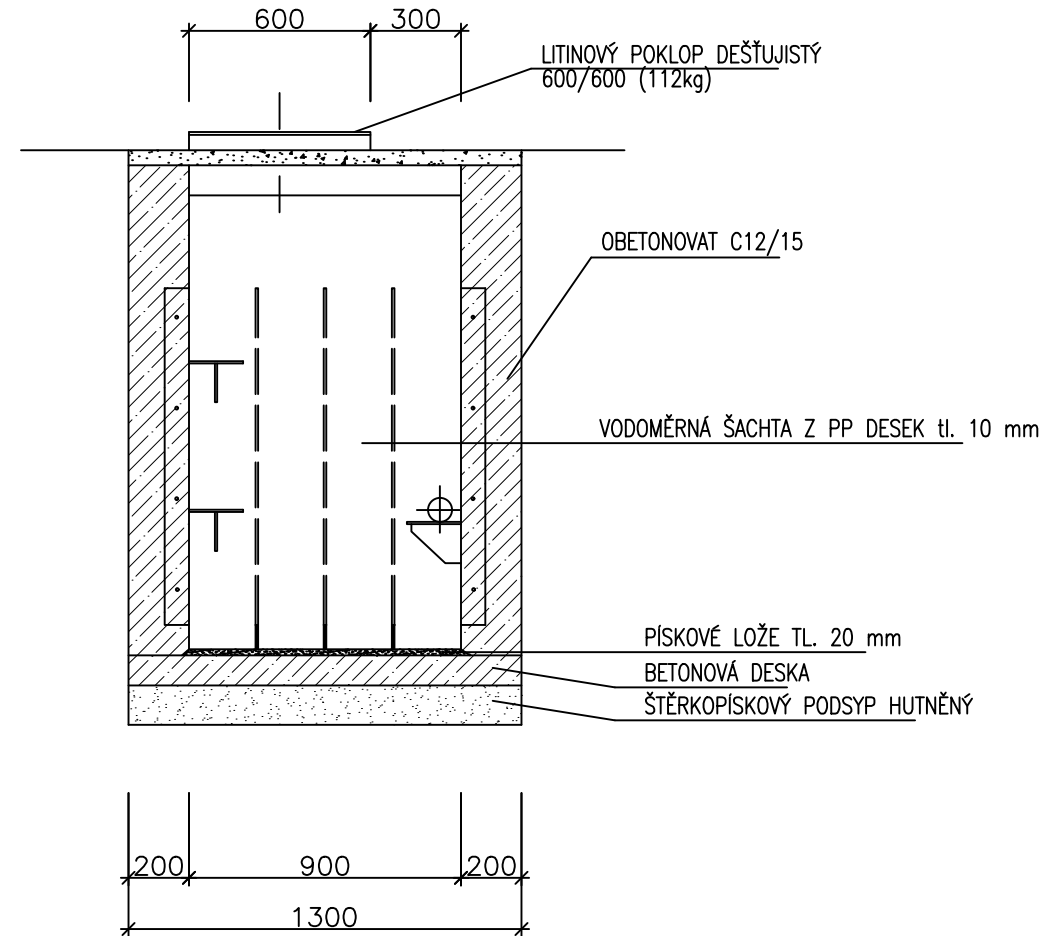
ŘEZ A-A



PŮDORYS

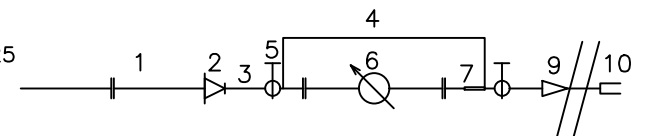


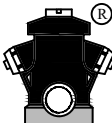
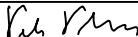

ŘEZ B-E



VODOMĚRNÁ SESTAVA (OSADÍ PRACOVNÍK SVAS a.s.)

1. Potrubí PE 100 DN 25 SDR 11
2. Přechodový kus s vnějším závitem 25
3. Potrubí PE 100 DN 20 SDR 17
4. Nerezový držák
5. Kulový kohout ISIFLO s nastavitelnou montážní délkou, vodoměrnou matkou a uchycením do držáku
6. Vodoměr 3/4"
7. Vodoměrné šroubení teleskopické
8. Kulový kohout s vnitř. závity, vypouštěním a zpět. klapkou
9. Přechodový kus s vnějším závitem 20 x 1/2"
10. Vnitřní rozvod PE 1"



VYPRACOVAL	ZODP. PROJ.	HIP	PROVOD inž. spol. s r.o. V Podhájí 226/28 400 01 Ústí n/L tel.: 475 201 580 provod@provod.cz http://www.provod.cz			
Ing. P. ŠNOBL	Ing. P. PLICHTA	Ing. J. MALÁ				
						
INVESTOR: OBEC ÚJEZDEC, ÚJEZDEC 49, 277 45 ÚŽICE						
STAVBA: KANALIZACE A ČOV ÚJEZDEC SO.01.02 – VODOVODNÍ PŘÍPOJKA			FORMÁT	2xA4	ČÍSLO PARÉ	
			STUPEŇ	DPS		
			DATUM	01/2025		
			MĚŘÍTKO	1 : 25		
			kótováno v	mm		
OBSAH: VODOMĚRNÁ ŠACHTA			Č. ZAKÁZKY	670		
			Č. VÝKRESU	D1.1 – 01.02 – 03		